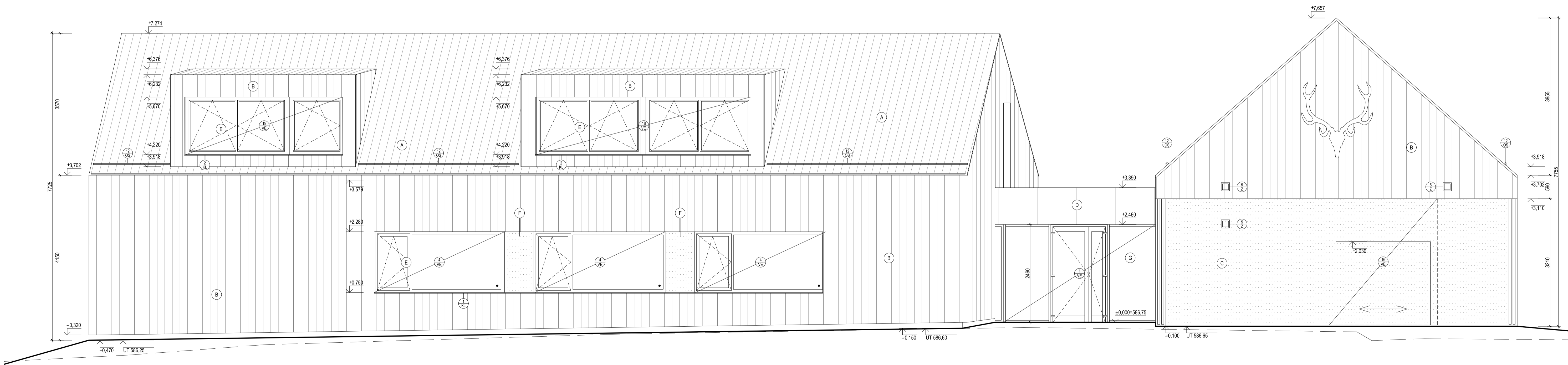


POHLED JIHOZÁPADNÍ



POHLED JIHOVÝCHODNÍ

- (A) vertikální prkenný obklad šikmé střechy z dřeviny z místních zdrojů
(B) vertikální prkenný fasádní obklad z dřeviny z místních zdrojů
(C) hrubá házená ruční omítka, bílý nátěr
(D) plechová falcovaná krytina, titan-zinkový plech
(E) dřevěná okna, trojskla, lazura v antracitovém odstínu RAL 7016
(F) meziokenní panel z bidesky, lazura v antracitovém odstínu RAL 7016
(G) prosklené stěny z fasádních AL profilů typu FW50, antracitový odstín rámu

VŠEOBECNÉ POZNÁMKY:
- Výkresy je nutné číst zároveň se specifikací
- V případě rozdílu kóty a grafického zobrazení je důležité lícování a návaznost konstrukcí podle skutečného stavu na stavbě!!! Nutno dodržet lícování, liniové návaznosti a sřetřová umístění evidentně viditelná z projektové dokumentace!!!
- Před započatím dílenské výroby je nutné všechny rozměry ověřit na místě
- U výrobků, kde je ve specifikaci předešlá výrobní dokumentace, je dodavatel před započatím dílenské výroby tuto dokumentaci předložit architektovi ke schválení

±0,000=586,75m.n.m.

Investor:	Hlavní projektant:	Autor návrhu:	
Pacovská lesní, s.r.o. ES 47, 395 01 Pacov IČO 28132017, DIČ: CZ28132017	<div>VYŠEHRAD atelier</div> VYŠEHRAD atelier s.r.o. IČ: 20146429 ZELENÝ PRUH 1097/111, 140 00 PRAHA 4 tel: +420 241 441 031, 696 874 fax: 680 www.vysehrad-atelier.cz	Ing. arch. Martin Šafránek Ing. arch. Zdeněk Rychlík Ing. arch. Jiří Smolík	
Alce:	NOVOSTAVBA SPRÁVNÍHO OBJEKTU LESA p.č. 2469/6 (k.ú. Pacov), p.č. 1056/40, 1622, 1623 (k.ú. Cetoraz), k.ú. Pacov (717215), k.ú. Cetoraz (617679)	Datum: 07/2017	Paré:
		Stupeň: DPS	
Část / Discipline:	Projektant část:	Autorizace částí:	
D.1.1 Architektonicko - stavební část	<div>VYŠEHRAD atelier</div> VYŠEHRAD atelier s.r.o. IČ: 20146429 ZELENÝ PRUH 1097/111, 140 00 PRAHA 4 tel: +420 241 441 031, 696 874 fax: 680 www.vysehrad-atelier.cz	Ing. arch. Jiří Smolík	
Výkres / Drawing:	POHLED JIHOZÁPADNÍ A JIHOVÝCHODNÍ	Měřítko / Scale: 1:50	Číslo výkresu / Draw.No.: D.1.1.9